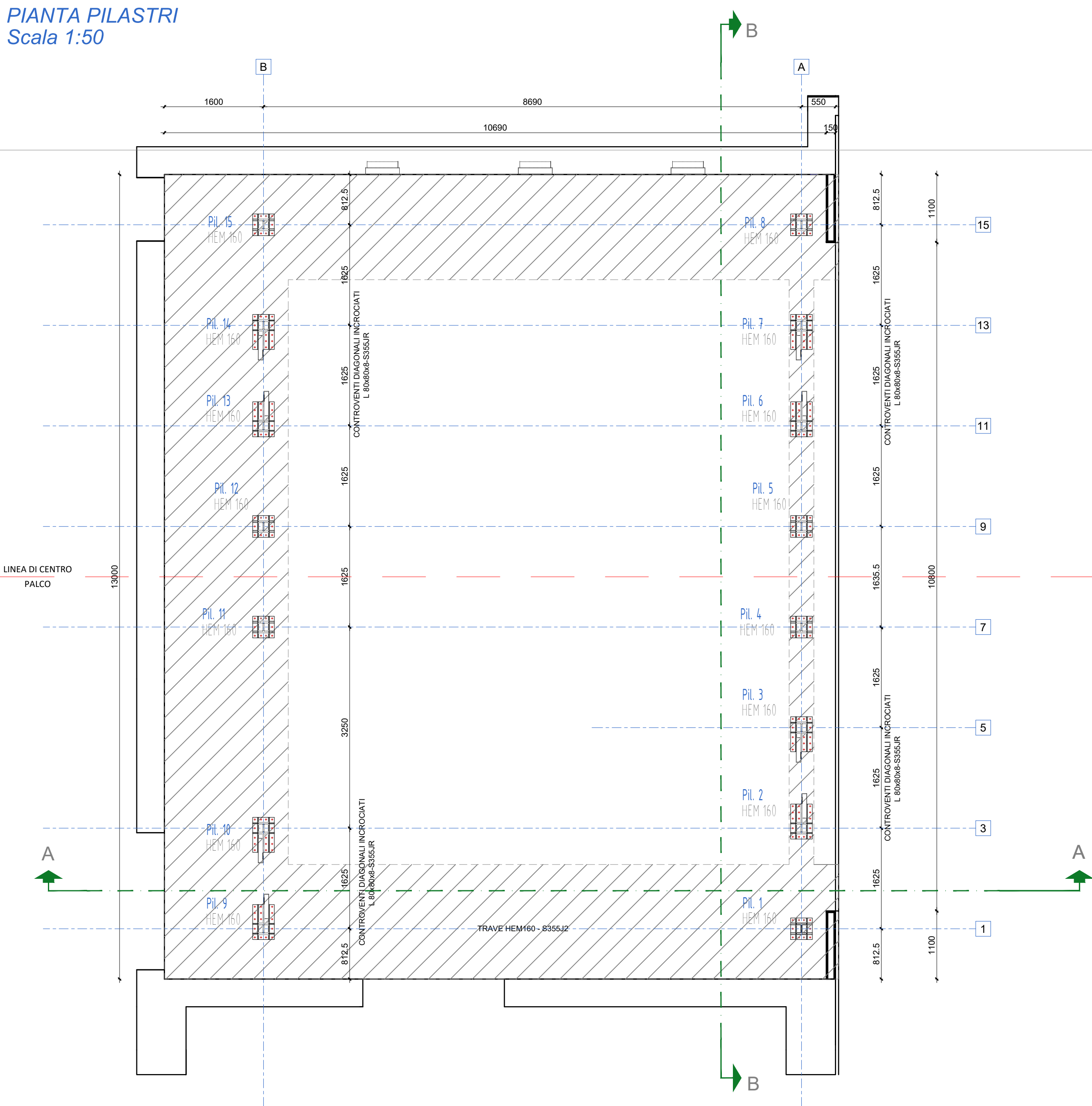
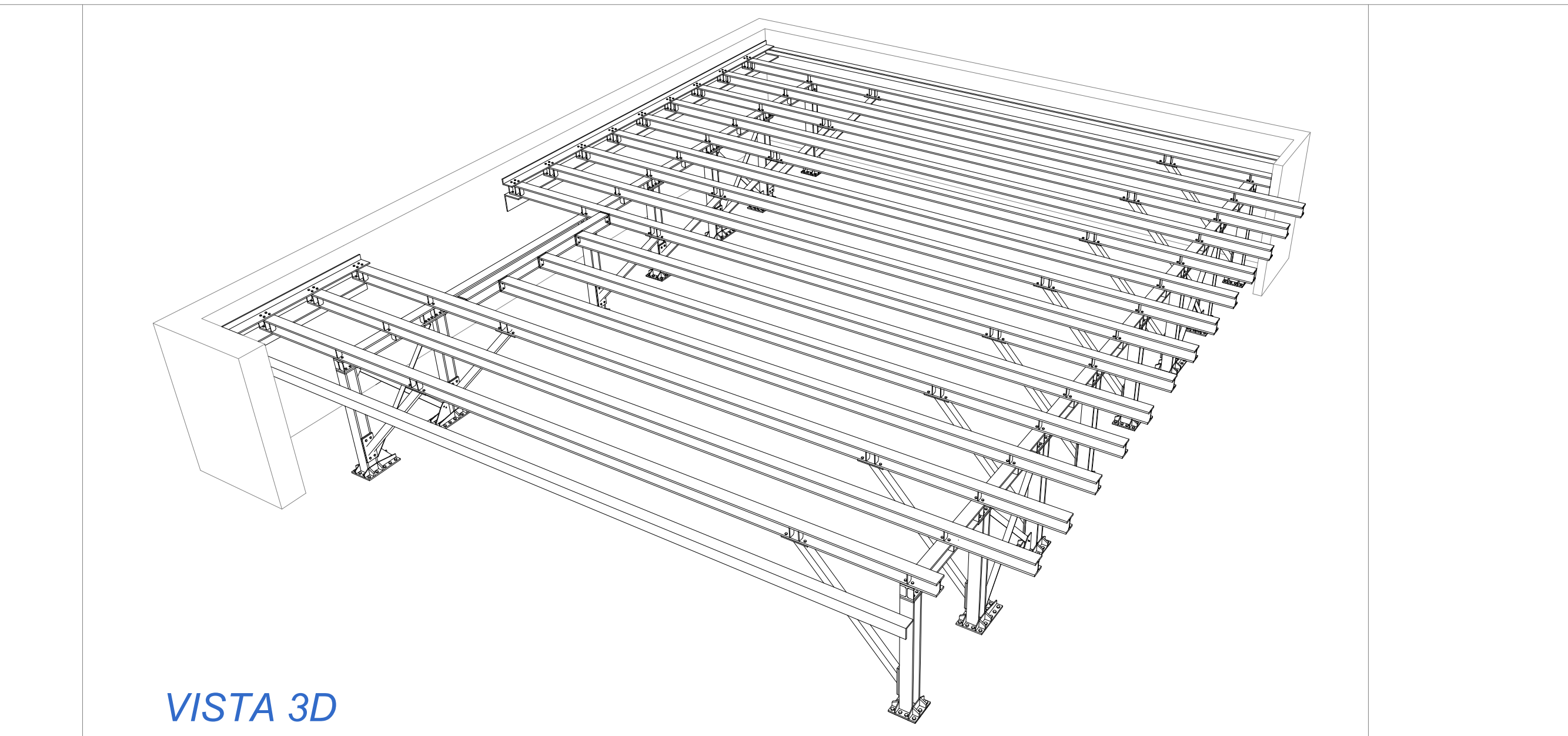
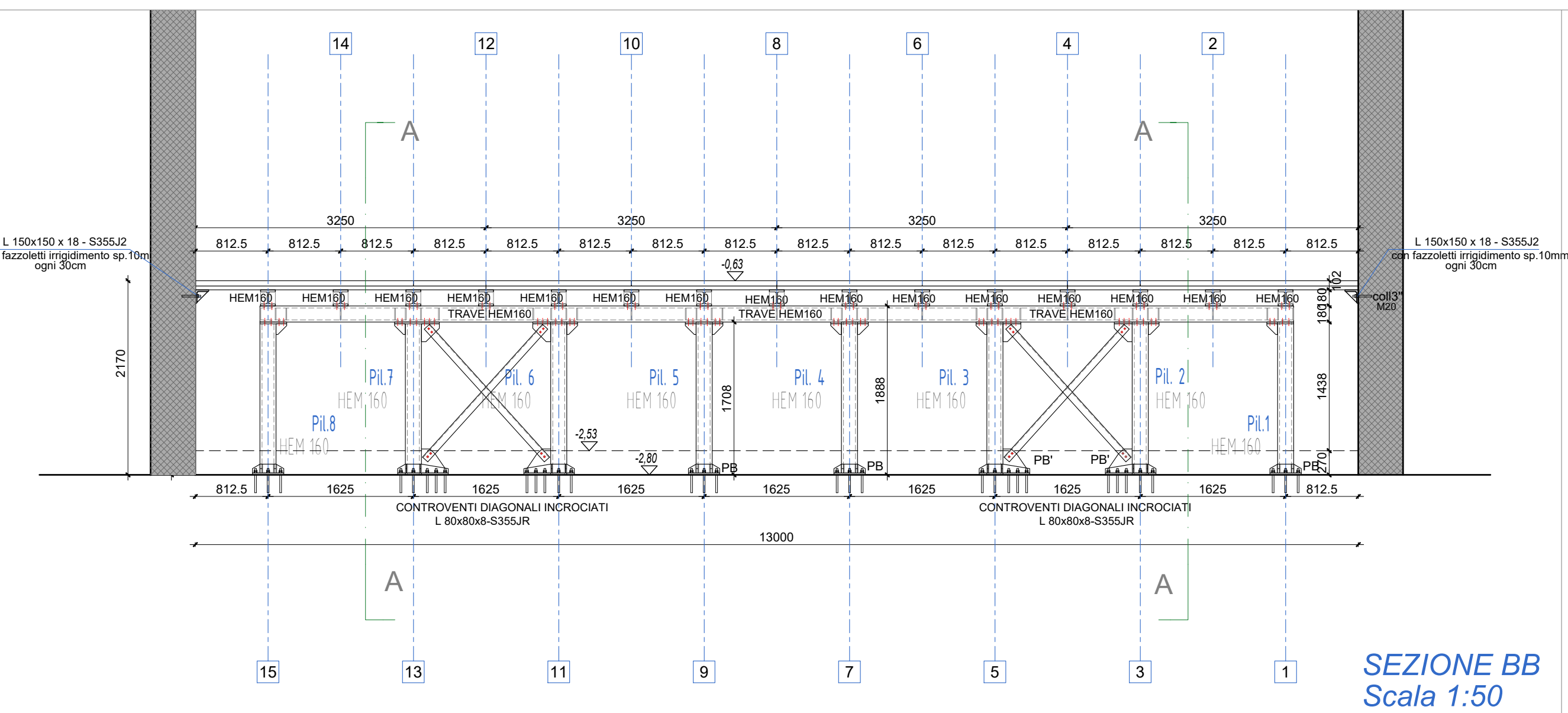
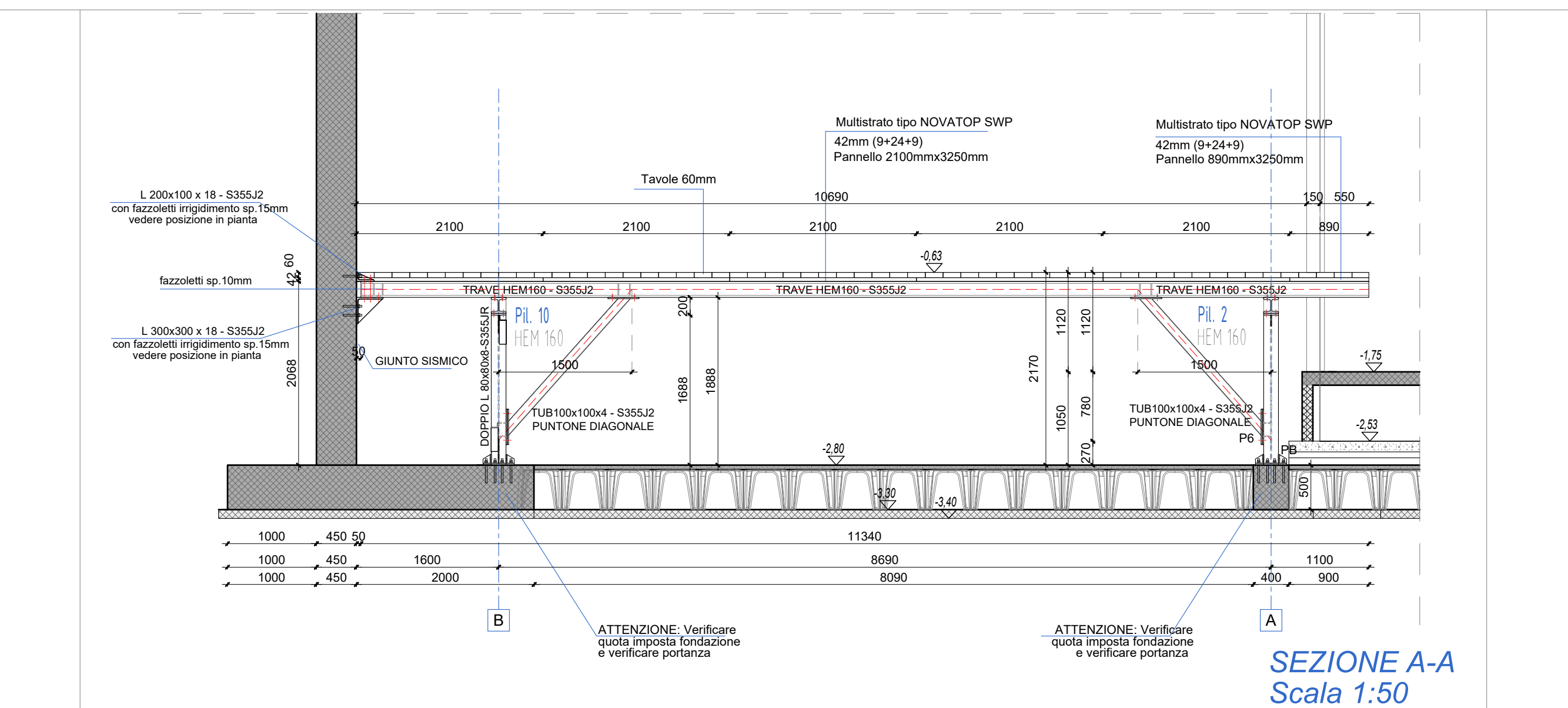
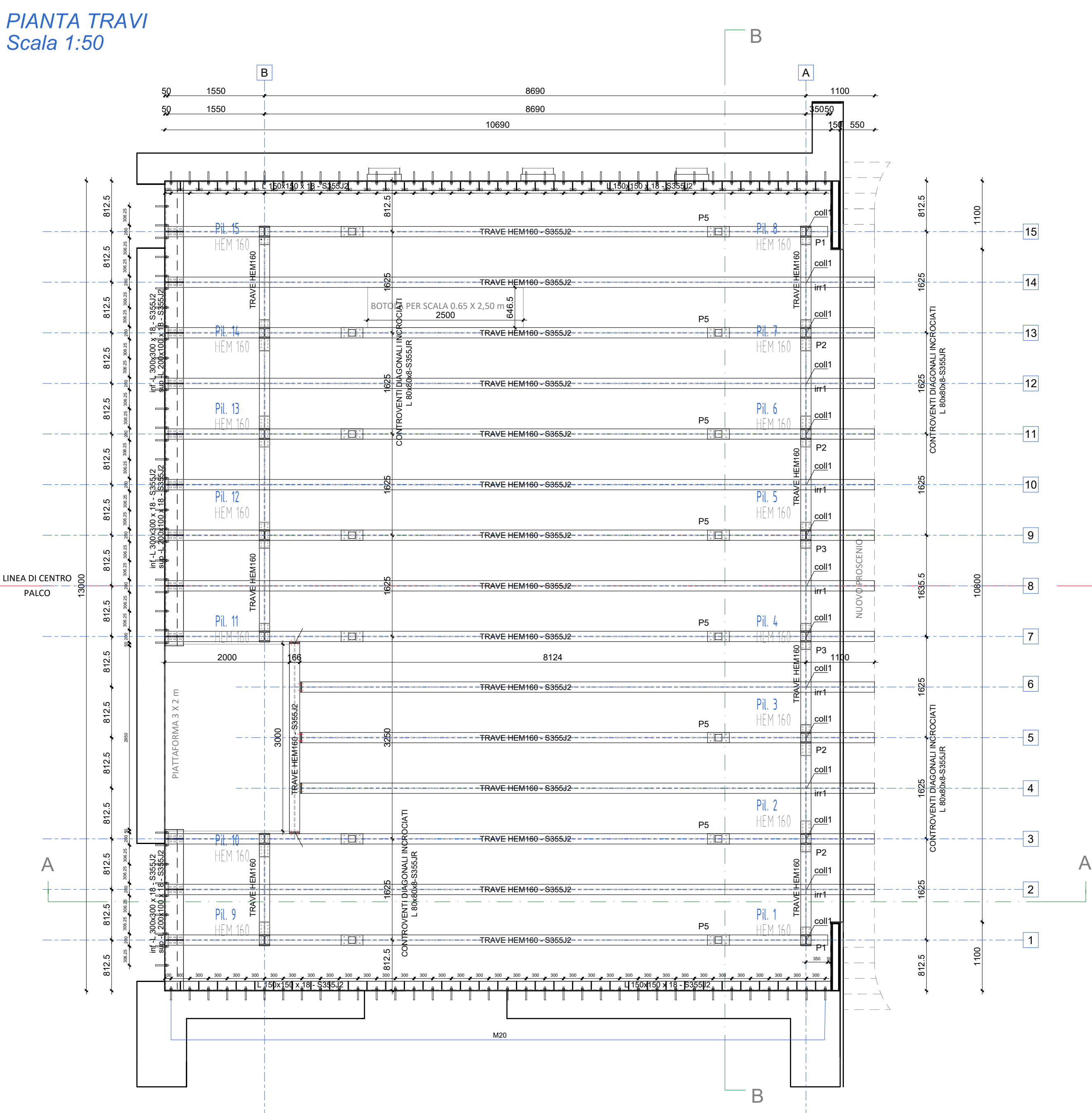


PIANTA PILASTRI  
Scala 1:50



PIANTA TRAVI  
Scala 1:50



Graticcia con DOGHE 110x80x2,5mm	
Permanenti Strutturali o Complementare Definiti Q <sub>u</sub> = 45 Kq/mq (per proprio soloio) Sovracarichi Permanenti Non Strutturali Q <sub>u</sub> = 0 Kq/mq	Carichi Caratteristici 345 kq/mq 245 kq/mq 100kq/mq
Sovrariscaro Accidentale Cat. C4 - Area con possibili ovrimenti di attrezzi Limitazione di carico:      sale da balle, palestre, palestrucchi. Q <sub>u</sub> = 300 Kq/mq + carico di 1000kg in mezz'ora di ogni trave principale	
Ballatoio con DOGHE 110x80x2,5mm	
Permanenti Strutturali o Complementare Definiti Q <sub>u</sub> = 45 Kq/mq (per proprio soloio) Sovracarichi Permanenti Non Strutturali Q <sub>u</sub> = 0 Kq/mq	Carichi Caratteristici 145 kq/mq
Sovrariscaro Accidentale Cat. H - Zona accessibile per sola manutenzione Limitazione di carico: Q <sub>u</sub> = 100 Kq/mq	

DISTINTA BULLONERIA	
VITE + DADO + RONDELLA: UNI EN ISO 15048-1 - CL 8.8	

PARAMETRI SISMICI DI PROGETTO	
ZONA SISMICA	(rif. O.P.C.M. 20/03/2003, n° 3274, allegato A): Ex ZONA 2 Comune di Brescia (BS)
VITE NOMINALE	(rif. D.M. 17/01/2018, § 2.4.1): Vn = 550 anni
CLASSE D'USO	(rif. D.M. 17/01/2018, § 2.4.2): CLASSE III

[illegible]

LEGENDA QUOTE ALTIMETRICHE	
<p>quota strutturale</p> 	<p>quota architettonico piano finito</p> 
<p>quota strutturale</p> 	<p>quota architettonico piano finito</p> 

CLASSE ESECUZIONE UNI-EN 1090

**EXC2**

**NOTA PER IL FORNITORE DELL'ACCIAIO:**

E' Richiesta la procedura di qualificazione TIPO A. Si richiede di fornire la seguente documentazione:

- Marcatura CE e DoP secondo il Sistema di Valutazione e Verifica della Costanza della Prestazione 2+;
- Documentazione tecnica illustrante le caratteristiche chimiche e meccaniche relative alla produzione;
- Certificati 3.1 per material base;
- Certificati 2.2 per bulloneria;
- Dossier sulle saldature con: procedure di saldatura qualificate, patenti dei saldatori, elenco saldatori, copia certificazione UNI EN ISO 3834, certificazione CE materiale apporato saldatura, qualificato operatori addetti alla PND, risultati delle PND;

**CONTROLLI DI ACCETTAZIONE:**

A seconda delle tipologie di materiali pervenute in cantiere il Direttore dei Lavori deve effettuare i seguenti controlli:

- Elementi di Caratteria Metallica: 3 prove ogni 90 tonnellate; il numero di campioni, prelevati e provati nell'ambito di una stessa opera, non può comunque essere inferiore a tre. Per opere per la cui realizzazione è previsto l'impiego di quantità di acciaio da prelevare non superiore a 2 tonnellate, il numero di campioni da prelevare è individuato dal Direttore dei Lavori, che terrà conto anche della complessità della struttura.
- Bulloni e chiodi: 3 campioni ogni 1500 pezzi impiegati; il numero di campioni, prelevati e provati nell'ambito di una stessa opera, non può comunque essere inferiore a tre. Per opere per la cui realizzazione è previsto l'impiego di una quantità di pezzi non superiore a 100, il numero di campioni da prelevare è individuato dal

**PRESCRIZIONI INDELEGABILI INERENTI LA PROTEZIONE DELLA STRUTTURA**

E' fatto assoluto divieto di apportare modifiche alle seguenti:

- 1) alla qualità dei materiali: Classe del c.c.s., dell'acciaio e di ogni altro materiale con valenza strutturale;
- 2) alle sezioni della struttura in c.a.;
- 3) alla tipologia, quantità e posizionamento delle armature. Mi comprese le staffe, in particolare: diametro, numero, lunghezza e posizione barre, barre riprese di getto;
- 4) ad ogni altro particolare costruttivo;
- 5) il calcestruzzo, dove non espressamente indicato, è di mm-40.

**OGNI EVENTUALE MODIFICA ANDRÀ CONCORDATA CON LA D.L.**


Quanto testato sarà conforme l'installazione in conformità con le norme (D.L. 81/06 e s.m.), per tutti i calcoli riferiti al PSC (Piano di sicurezza e coordinamento) e al Pos (Piano operativo di sicurezza).

**PROGETTO DI RIQUALIFICAZIONE URBANA "OLTRE LA STRADA"**

Programma straordinario di intervento per la riqualificazione urbana e la sicurezza delle periferie delle città metropolitane e dei comuni capoluogo di provincia previsto dal DPCM 25/05/16, sottoscritto il 06/03/2017 tra la Presidenza del Consiglio dei Ministri ed il Comune di Brescia, registrato dalla Corte dei Conti in data 04/05/2017. Reg. n. 974

Responsabile Unico del Procedimento: arch. Gianpietro Ribolla

	<p align="center"><b>SC.6 - PROGETTO DI RIGENERAZIONE EDIFICIO IDEAL CLIMA</b></p> <p align="center"><b>PROGETTO ESECUTIVO</b></p>	
<p><b>commitenti</b></p> <div data-bbox="1531 1825 1564 1833">  </div>	<p>Comune di Brescia Piazza della Loggia 1 - 25123 Brescia t: +39 030 297371 urbonorm@comune.brescia.it www.comune.brescia.it</p> <div data-bbox="1730 1815 1809 1833">  </div>	<p>Centro Teatrale Bresciano Piazza della Loggia 6 - 25121 Brescia t: +39 030 297417 bambola@centroteatralebresciano.it www.centroteatralebresciano.it</p>
<p><b>Responsabile Unica del Procedimento:</b> arch. Giampaolo Ribola</p>	<p><b>Responsabile Unica del Procedimento:</b> arch. Giampaolo Ribola</p>	<p><b>Responsabile Unica del Procedimento:</b> arch. Giampaolo Ribola</p>

	<b>progettista</b> Brescia Infrastrutture s.r.l. Viale Normandia 14 - 25122 Brescia t +39 030 3061400 f +39 030 3061401 info@bresciainfrastrutture.it - www.bresciainfrastrutture.it		
	<hr/>		
<b>direttore tecnico:</b>	ing. Alberto Merlini		
<b>responsabile del progetto:</b>	arch. Paola Dallelle	<b>coordinatore generale:</b>	arch. Camillo Sotticini
<b>gruppo di progettazione:</b>	arch. Stefano Bardoli arch. Paolo Livi ing. Massimo Targuati		
<hr/>			
<b>installatore:</b>	Ingegnere Alessandro Gasparini Via Cremenà 8 - 25100, Brescia		
<b>impianti meccanici:</b>	Ingegnere Andrea Andreà via Rodi 1 - 25124 Brescia		
<b>impianti elettrici:</b>	Perito Industriale Fabio Balzani Via Don Emilio Spada - 8 25010, Remedello Sopra - BS		
<b>acustica</b>	Architetto Eleonora Strada Via Guido Reni 49 - 34134 Padova		
<b>scenografica:</b>	Ingegnere Giorgio Molinari Via Albert Bruce Sabot, 30 - 40017 San Giovanni in Persiceto (BO)		

elaborato

PROGETTO DEFINITIVO:  
STRUTTURA PALCOSCENICO - SEZIONI TIPO

scala 1:50  
data 20/10/2023